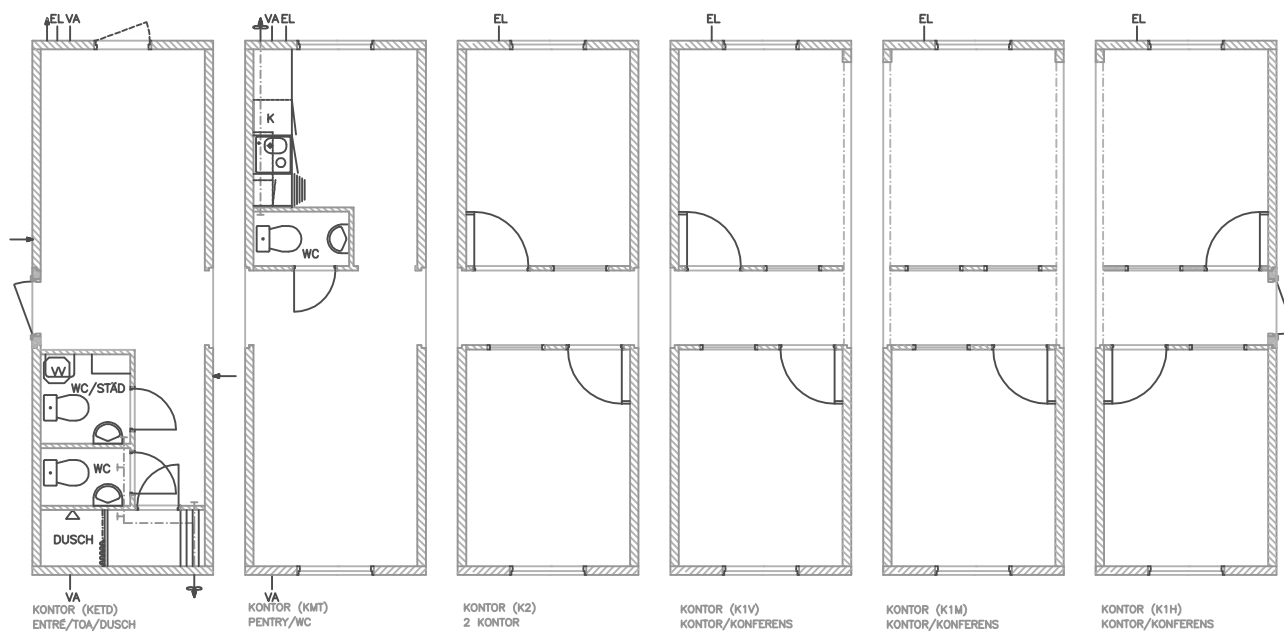
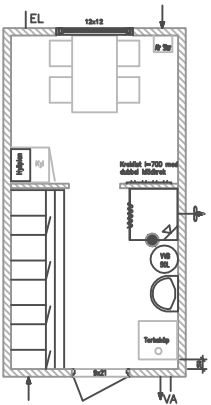


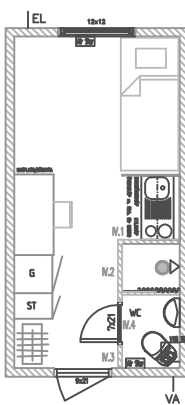
BODYTYPER LERUMSBODEN KONTOR 2,9x8,4



LERUMSBODEN PB4 2,9x5,5

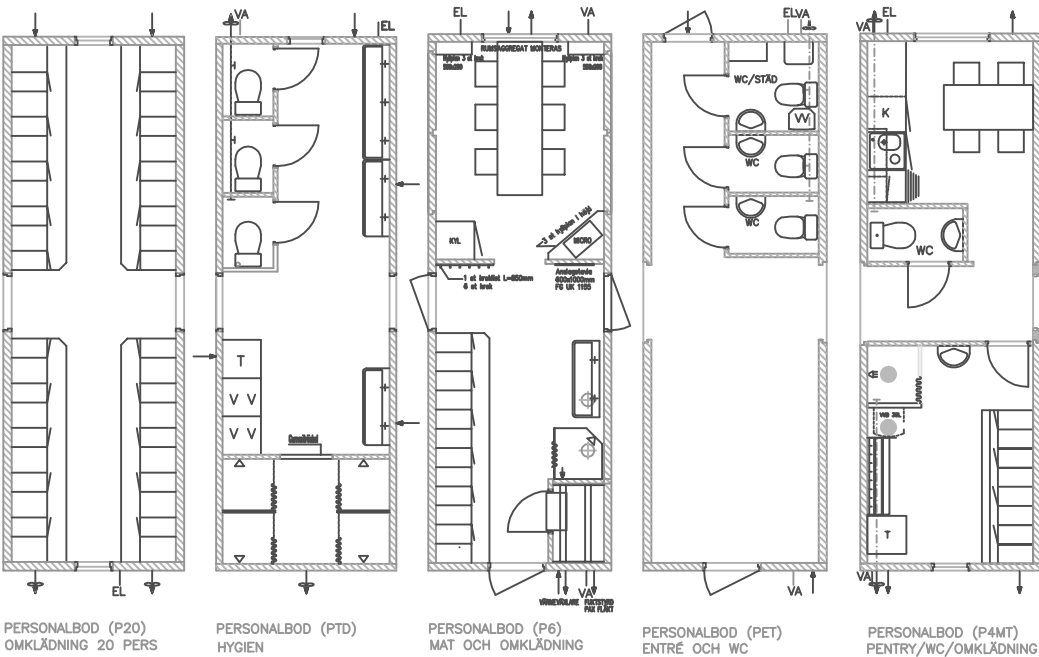


LERUMSBODEN B01 2,9x5,5



OBS! B01 HAR SEPERAT TEKNISK BESKRIVNING.

LERUMSBODEN PERSONALBODAR 2,9x8,4



Lerumsboden: Kontorsbodar 2,9x8,4.

Teknisk byggbeskrivning

Golvjällklag

- Plastmatta med uppvik
- Golvspånskiva
- Regel/Isolering 145
- Impregnerad spånskiva
- Stålräm med gaffelfickor

Takbjällklag

- Takpapp enlagstäckning
- Impregnerad spånskiva
- Ventilerad luftspalt mellan åsar.
- Regel/Isolering 120
- Vitfärdig spånskiva

Fasad

- Spårad plywood 12 mm
- Regel/Isolering 95
- Gråfolierad spånskiva
- Plåtdetaljer av galvaniserad plåt

Innerväggar

- Gråfolierad spånskiva
- 45 regel
- Gråfolierad spånskiva
- Väggmatta i duschtrummen

Dörrar

- Ytterdörr
- Varmförzinkad ståldörr 9x21 med anslagströskel
- Låshus med trycke och täckskytlor

Innerrörr

- 7/21 lätt dörr, vitmålad
- Vitmålad karm
- Trycken och WC-behör

Fönster

- Träfönster 12x12 med 3-glas
- Vitmålat öppningsbart fönstergaller

Inredning

Kontor

- Dörrgarderob
- 2 st. klädkrokar

Pentry

- Minikök minuette
- Kylskåp
- Inredning: Lådhyrt, 400 väggskåp och 2 st. hyllplan för micro

Hygien

- Porälin: Toastol och tvättställ
- Sakvaror: spegel, toapappershållare, pappershanddukskorg, trådkorg och klädkrok
- Dusch

Listverk

- Vitmålad MDF

EL

- Utvändigt elanslutning 32 A CEE-intag med vidarekoppling
- Elcentral med jordfelsbrytare och automatsäkring typ C
- Radiatorer 400v förberedda för nattsänkning
- Närvarostyrd belysning, energieffektiva T5-rör i kontordelar
- Elinstallationer utförs dolda i väggar och tak, över elcentral i elkanal.
- Stålräm och vattenrör jordas.

Ventilation

- Närvarostyrd frånluftsfläkt i hygien och pentry
- Friskluftsventiler i gavlar
- Förberett för till och frånluft med värmeåtervinning i rum

VS

- Snålspolande engreppsblandare och dusch
- VVB 55 lit i duschbod
- VVB 15 lit i Pentry
- Förkromade vattenrör med vita klamrar

Tillval

- Solreflekterande fönster
- Till och frånluftaggregat med värmeåtervinning
- Nattsänkning på värmen
- Nattsänkning av ventilationen
- Korridorblock: tät, med dörr eller fönster
- Gardinstång
- Persienn
- Montagesatser

Lerumsboden: Personalbodar 2,9x8,4.

Teknisk byggbeskrivning

Golvjällklag

- Plastmatta med uppvik
- Golvspånskiva
- Regel/Isolering 145
- Impregnerad spånskiva
- Stålräm med gaffelfickor

Takbjällklag

- Takpapp enlagstäckning
- Impregnerad spånskiva
- Ventilerad luftspalt mellan åsar.
- Regel/Isolering 120
- Vitfärdig spånskiva

Fasad

- Spårad plywood 12 mm
- Regel/Isolering 95
- Vitpigmenterad furuplywood 6,5
- Plåtdetaljer av galvaniserad plåt

Innerväggar

- Vitpigmenterad furuplywood 6,5
- 45 regel
- Vitpigmenterad furuplywood 6,5
- Väggmatta i duschtrummen

Ytterdörr

- Varmförzinkad ståldörr 9x21 med anslagströskel
- Låshus med trycke och täckskytlor

Innerrörr

- 7/21 lätt dörr, massiv vid torkrum, vitmålad
- Vitmålad karm
- Trycken och WC-behör

Fönster

- Träfönster 12x12 med 3-glas
- Träfönster 6x12 råglas i hygiendelar
- Vitmålat öppningsbart fönstergaller

Inredning

Omklädning

- Sakvaror: Tvålkorg, kroklist och anslagstavla
- Duschkabina
- Klädska 300 mm med öppen del på 400 mm med sittbänk i furu

Matrum

- Hyllplan för microvågsugn
- Kylskåp på konsol
- Hyllplan med väskkrokar

Hygien

- Porälin: Toastol och tvättställ
- Sakvaror: spegel, toapappershållare, pappershanddukskorg, trådkorg och klädkrok
- Dusch

Listverk

- Vitmålad MDF

EL

- Utvändigt elanslutning 32 A CEE-intag med vidarekoppling
- Elcentral med jordfelsbrytare och automatsäkring typ C
- Radiatorer 400v förberedda för nattsänkning
- Närvarostyrd belysning
- Elinstallationer utförs dolda i väggar och tak, över elcentral i elkanal.
- Stålräm och vattenrör jordas.

Ventilation

- Närvarostyrd frånluftsfläkt i hygiendelar
- Friskluftsventiler i gavlar
- Förberett för till och frånluft med värmeåtervinning

VS

- Tvättställ med engreppsblandare
- VVB med snabbtömning
- Snålspolande engreppsblandare och dusch
- Förkromade vattenrör med vita klamrar

Tillval

- Solreflekterande fönster
- Korridorblock: tät, med dörr eller fönster
- Till och frånluftaggregat med värmeåtervinning
- Nattsänkning av värmen
- Nattsänkning av ventilation
- Stövelverk
- Skohyllor under klädska
- Matsalsbord och stolar
- Gardinstång
- Persienn
- Montagesatser